



合肥城市學院  
CITY UNIVERSITY OF HEFEI



# 图书馆 介绍与利用

——人馆教育课程

校图书馆办公室 赵雨婷

明德 爱国 善道 匠心

01

图书馆概况

目录



01

图书馆概况

02

纸质图书利用

03

数字资源利用

04

学生组织



合肥城市學院  
CITY UNIVERSITY OF HEFEI

## 滨湖校区图书馆

馆舍面积近1.28万m<sup>2</sup>，共5层，全馆共设8个藏阅一体化借阅书库。

分别是**社会科学**图书借阅室（3个，位于2、3、5楼各一）、**自然科学**图书借阅室（2个，位于3楼和4楼）、**期刊**阅览室（1个，位于3楼），**建筑与艺术图书**借阅室（1个，位于2楼）、**传统文化**馆藏（1个，位于1楼）；

**另外 2, 4, 5层设有自修室3个，共提供座席近1500席。**





# 滨湖校区图书馆导览图

滨湖校区空间导览:

馆藏图书阅览室和地点		馆藏内容	开放时间	是否借书
一楼北	荫桐书院	中国传统文化部分书籍	7:30 至 22:00 (法定节假日除外)	否
二楼	自修室	/	7:00 至 22:00	否
二楼北	社会科学第一借阅室	I 文学类图书	8:30 至 21:30 (法定节假日除外)	是
三楼南	自然科学第一借阅室	J 艺术类 TP 计算机类 TU 建筑科学类 TV 水利工程类图书	8:30 至 21:30 (法定节假日除外)	是
三楼北	社会科学第二借阅室	F 经济类 G 文化、科学、教育、体育类 H 语言、文字类 K 历史、地理类图书		
四楼	自修室	/	7:00 至 22:00	否





# 滨湖校区图书馆导览图

四楼南	自然科学第二借阅室	N 自然科学总论 O 数理科学、化学类 P 天文学、地球科学类 Q 生物科学类 R 医药、卫生类 S 农业科学类 T 工业技术类 (除 TP/TU/TV) U 交通运输类 V 航空、航天类 X 环境科学、安全科学类 Z 综合性图书	8:30 至 21:30 (法定节假日除外)	是
五楼	自修室	/	7:00 至 22:00	否
五楼南	社会科学第三借阅室	A 马克思主义、列宁主义、毛泽东思想、 邓小平理论类 B 哲学、宗教类 C 社会科学总论类	8:30 至 21:30 (法定节假日除外)	是



合肥城市學院  
CITY UNIVERSITY OF HEFEI

## 北城校区图书馆



**馆舍面积近0.55万m<sup>2</sup>，共5层；**

**1楼为图书借阅室**

**2, 3楼为自修室，共提供座席近1400席。**



## 北城校区图书馆导览图

北城校区空间导览:

馆藏图书阅览室和地点		馆藏内容	开放时间	是否借书
一楼	借阅室	图书	7: 30 至 22: 00	是
二楼	自习室	/	7: 30 至 22: 00	否
三楼	自习室	/	7: 30 至 22: 00	否





“一人一座，人走物走”



根据图书馆管理规定，**禁止同学任何形式的“占座”行为**，做到“一人一座，人走物走”。

自修室系读者学习的场所，必须保持室内的安静整洁，维护环境秩序人人有责。



## 图书馆自修室规定

“一人一座，人走物走”



每天图书馆会对自修室实行**座位动态监测**，每天**9:00-9:30, 14:00-14:30, 19:00-19:30**三个时间段为监测时间（北城校区监测时间段为**9:00-9:30, 14:00-14:30, 21:30-22:00**），在监测时间段**每天累计3次的无人座位将被清理**。





## 图书馆自修室规定

“一人一座，人走物走”



图书馆对清理出来的物品**不负保管责任**。  
凡遇**大型考试**，如研究生考试、国考、安徽省考等参与学生较多的考试**当天不做监测**。  
自习室**请假，每周最多请1次，最长2天**。  
**需要不在校凭证**（比如学生因故外出辅导员会有假条）或者监测时间均为上课时间（需图书馆核实）。



## 纸质资源



### 纸质图书

目前馆藏纸质图书共有60万余册，约10万种，其中以工业技术为主的自然科学类和艺术类图书约占55%，经济、管理类图书约占10%，其余是人文社科类图书。

### 期刊杂志

期刊每月到刊及时上架，所有期刊均可在滨湖校区图书馆三楼社会科学第二借阅室阅览，同时也支持读者拍照，根据相关规定所存期刊均不外借。

### 报纸

我校图书馆提供报纸阅览服务。可在滨湖校区各报纸架拿取阅览，在图书馆内阅览完毕后需将其放回原位，以便其他同学阅读。



# 图书馆读者证（借阅证）如何办理？

**校园“一卡通”就是图书馆读者证**

读者类型	续借期限	册数
在校学生	30天	5册



读者证是读者在馆内**借阅文献、进行学习活动的凭证**。读者证**仅限本人使用**，必须妥善保管，不得转借他人或冒用他人证件。

捡到他人的读者证应主动归还本人，**凡使用非本人读者证者，图书馆有权取消借阅权限**，并追究责任。





## 如何进行图书借阅和归还呢？

读者在规定阅览室借阅台办理外借手续，将**读者证**和**要借的图书**交给**工作人员**即可，未携带借阅证，无法核实读者身份的，工作人员有权利拒绝为其办理借阅手续。

**读者证仅限本人使用，不可转借他人。**

## 如何归还？

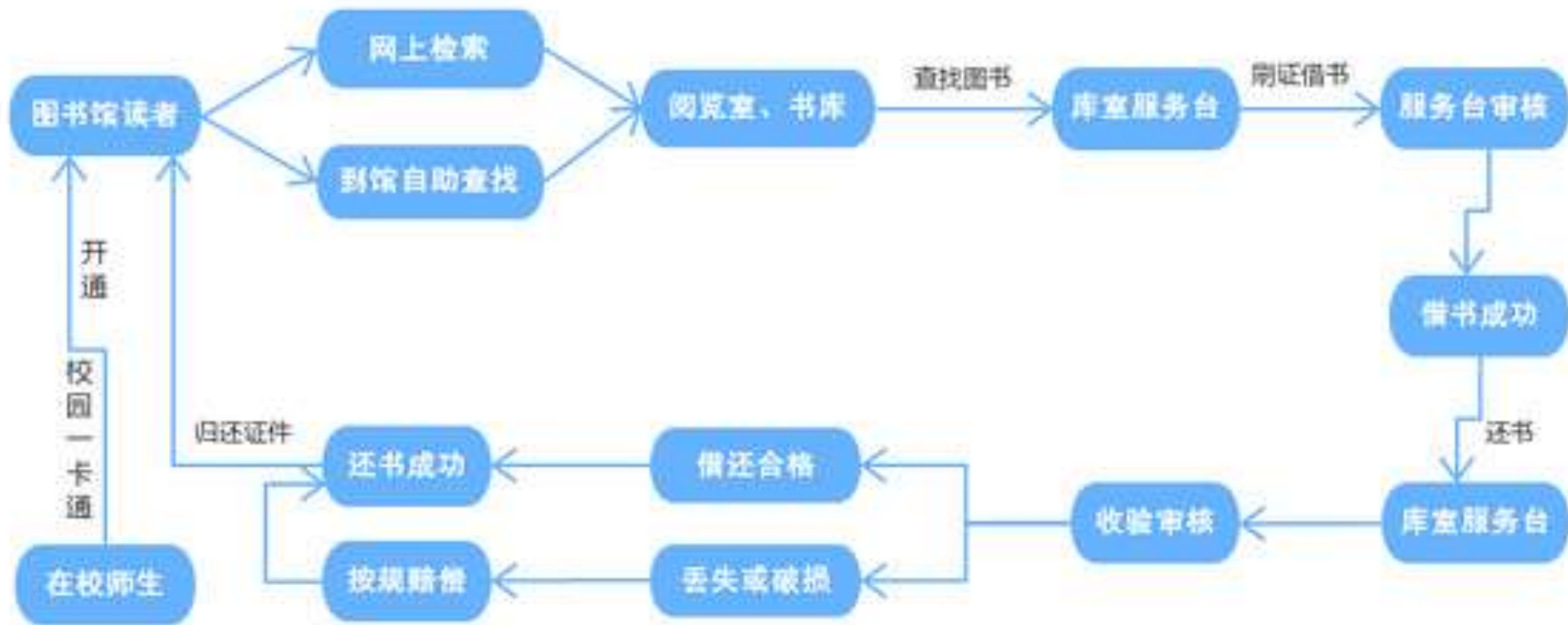
读者所借图书资料，务必按规定时间归还至**借阅楼层的阅览室借阅台（在哪个阅览室借的就在哪个还）**，**逾期（30天）不还者，系统会自动暂停借书权限，并收取一定延期使用费用**，直到归还所借图书方可恢复借书手续。

另，学生休学、退学和毕业离校，**必须还清所借图书才可办理离校手续。**





# 图书馆借阅流程

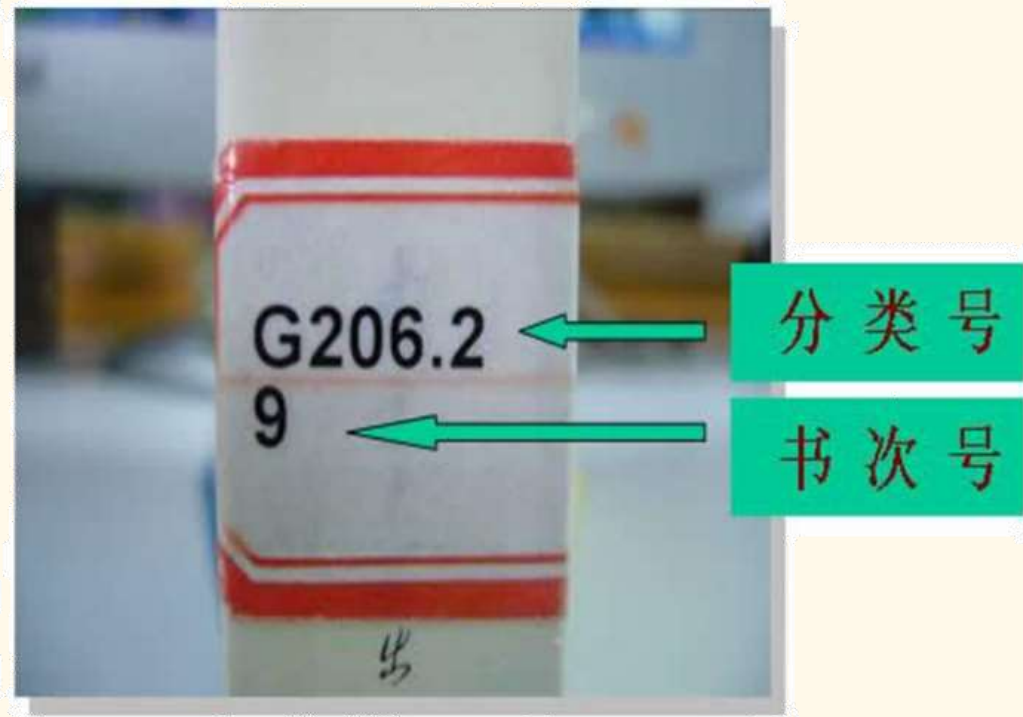




## 如何检索图书?

- 1.在借阅室服务台请勤工助学同学帮助检索
- 2.使用“**我的图书馆**”网上检索

获取**索取号**（见右图）后  
到对应阅览室进行查找，获取书籍。







## “我的图书馆”

进入图书馆首页妙思系统后

点击妙思系统右上方“我的图书馆”。



学生账号为学号；教职工账号为本人身份证号。

初始默认密码为本人账号

“我的图书馆”在**我校图书馆网页的首页**，是图书馆书目检索系统妙思系统的一个重要组成部分。**可以获取图书索取号及馆藏图书所在地。**

**有利于读者全面了解个人的图书文献借还信息，及时避免图书超期罚款。**还提供了关于读者个人借阅基本情况的15项内容：**借还查询、预约查询、预借查询、我的帐目、超期文献、荐购结果、我的咨询、我的书架、喜欢类目、我的新书、利用统计等栏目。**



## 我的图书馆使用

请注意，不使用时请务必点击左下角的“安全退出”按钮，以保护您的信息安全。





## 以《大学英语听力》为例

- 1.在检索类型中选择“题名”；
- 2.检索词输入框中输入“大学英语听力”；
- 3.选择文献类型：一般是“所有书刊”；如果文献类型中选择“中文图书”，表示检索书名中有“大学英语听力”的中文图书；选择“中文期刊”，则表示检索刊名中有“大学英语听力”的中文期刊。
- 4.选择检索类型：一般是“题名”，涵盖相对准确；
- 5.选择检索模式：一般是“前方一致”，可选择范围大；
- 6.每页显示记录数不宜过密；
- 7.结果排序方式可以入藏日期为序；
- 8.结果显示的方式可以详细显示等。

WWW检索平台

首页 本馆介绍 公告通知 最新文章 馆藏检索 电子资源 读者导航 参考咨询 我的图书馆 登录

题名检索

文献类型:  中文图书  西文图书

检索方式:  题名  题名拼音头

检索词: 大学英语听力

题名类型: XXXX 检索所有题名

检索方式: 前方一致

最大记录数: 100

页显示记录数: 10

结果排序顺序: 正题名

检索 重写



## 以《大学英语听力》为例

首页 本馆介绍 公告通知 最新文献 馆藏检索 电子资源 读者导购 参考咨询 我的图书馆 登录

详细信息显示  
放入我的书架  
预约/预借图书  
作者相关作品  
分类相关作品  
丛书相关作品  
出版社相关作品



书目信息

表格格式 工作单格式 卡片格式

书名: 大学英语听力1  
作者: 宋军, 徐岩 主编  
出版信息: 北京 高等教育出版社 2009  
开本页数: 25cm 204页  
丛书名:  
单册:  
中图分类: H319.9  
科图分类:  
主题词: 英语--听说教学--高等学校--教材, 英语, 听说教学  
电子资源:  
ISBN: 978-7-04-026704-4

图书详细信息

相关链接   

正题名: 大学英语听力 索取号: H319.9/45 [预约/预借](#)

序号	登录号	条形码	馆藏地/架位号	状态
1	10047972	10047972	北城校区图书馆 [索取号:H319.9/45]	在馆
2	10047973	10047973	社会科学第二借阅室/ [索取号:H319.9/45]	在馆
3	10047974	10047974	社会科学第二借阅室/ [索取号:H319.9/45]	在馆

索取号及馆藏地



- 1.馆藏图书资料是**学校财产**，读者**必须爱护**。
- 2.对读者账户中，**超过借阅期限的图书**会收取**图书延期使用费**。
- 3.读者**遗失书刊**，尽可能**以原版本或新版本的相同书刊实物赔偿**，凡不能以相同书刊实物赔偿者，则按书的码洋**现金赔偿**。



读者证只限本人使用，凡使用他人的校园卡借阅书刊，均视为冒名借书。冒名借书一经发现，视其情节轻重，处以通报批评或停止借书半年。





# 图书、报刊遗失、污损赔偿办法



凡不办借阅手续将书刊私自夹带出室或将书刊丢出室外，据为己有者，均视为偷窃书刊。以原版本或新版本的相同书刊实物赔偿，凡不能以相同书刊实物赔偿者，则按书的码洋现金赔偿。并视其情节轻重和本人态度，报学校有关部门给予通报批评或行政纪律处分。





# 图书、报刊遗失、污损赔偿办法



凡撕剪书刊中的页码、插图、文章、附表或“开天窗”，据为己有者，乱写乱画、划线批注、圈点影描、涂抹弄脏、脱页破散、水浸污染等。均视为毁坏书刊，并以偷窃书刊论处。

读者借出书刊时，应对书刊进行检查，若发现已有污损或毁坏情况，要及时向本馆经办工作人员说明，并予以注明。



对于抵制和揭发偷窃、损坏书刊的**好人好事**，本馆将给予**通报表扬**。



## 我校可用数字资源查询：

### 1.新增试用资源库

方便我校师生快速查阅新上资源库，并提供试用反馈。

### 2.论文期刊数据库

各数据库提供学术相关资料下载

### 3.网络课堂资源库

各资源库提供自主学习平台

### 4.学生就业资源库

创新就业相关视频讲座

### 5.学习考试资源库

提供各种考试题库，如维普考试平台、银符考试等

### 6.参考文献资源库

提供各种参考文献，如法律、工程建设标准等







学生、教师链接校园WiFi，访问网址即可使用，无需登录。以超星期刊为例



## 手机移动端



平台有移动端的需要**链接校园WiFi的情况下注册个人账号，在校外可漫游使用。**

**特例：**博看书苑，手机端注册后需要绑定机构  
授权码：**ahtdl**



## 文献传递



**文献传递**是将用户所需的文献复制品以有效的方式传递给用户的一种非返还式的文献提供服务，它具有快速、高效、简便的特点。以超星发现资源库为例。





## 文献传递



**超星发现** 图书馆 **检索** 二次检索 高级检索

全部 216.1万(条) 期刊 121.0万(篇) 图书 3.3万(种) 报纸 16.9万(篇) 学位论文 2.0万(篇) 会议论文 3.9万(篇) 标准 676(篇) 专利 5970(篇) 音视频 1.4万(条) 图片 2680(条) 科技成果 1697(条) 年鉴 17.0万(篇)

精炼检索 取消所选分面

- 检索馆藏电子资源
- 检索OA资源
- 检索学术文章
- 本单位学术成果
- 不包含同位词检索

语言

- 全部
- 中文(2157038)
- 外文(3656)

内容类型 分布图

- 全部
- 期刊(1210195)
- 图书(32752)

检索 图书馆 返回 2,160,694 条结果。总被引频次: 5587623次 只检索作者 保存检索式

《中国图书馆学报》 详细信息 订阅

曾用刊名: 图书馆学通讯;图书馆学  
语言: 中文  
ISSN: 1001-8867

2024	2023	2022	2021	2020	2019	2018	2017	2016	2015
2014	2013	2012	2011	2010	2009	2008	2007	2006	2005
2004	2003	2002	2001	2000	1999	1998	1997	1996	1995
1994	1993	1992	1991	1990	1989	1988	1987	1986	1985
1984	1983	1982	1981	1980	1979	1960	1959	1958	1957

根据需求进行筛选, 其中图书音视频等无法进行传递

相关论著发文量趋势图

明德 爱国 善道 匠心



## 文献传递



咨询标题: 泰国孔子学院图书室建设发展研究  
详细信息 ∨

输入自己可使用的邮箱账号, 例: qq邮箱, 163邮箱等。

电子邮箱:

请填写有效的邮箱地址, 如填写有误, 您将无法收到所申请的内容! **建议使用QQ邮箱!**

验证码:



看不清楚? 换一张

输入验证码后

确认提交

提交后约半小时文献会被发送至邮箱, 可一次性申请传递多篇文章

不同平台的文献传递时间不同, 超星发现为30分钟之内, 经纶服务平台响应时间在5分钟之内。



## 平台说明

依托银符考试题库中的四六级题库，每年定期在安徽省范围内举办银符杯英语四级阅读理解大赛。

比赛时间关注我校图书馆官网

“银符考试题库”共涵盖十一大考试专辑、300大类二级考试科目、900余种考试资源、23万余套试卷、1000万余道试题。本题库紧扣国家资格类考试大纲，考题全面综合了大量的模拟考题和历年真题，可以在线答题，在线评分、交卷后有答案解析，适合进行考前的模拟练习。

校内PC端访问模式。登陆“www.yfzxmn.com”直接访问“银符考试模拟题库”。

手机APP访问模式。进入银符考试模拟题库平台www.yfzxmn.com用手机扫二维码——下载客户端——注册用户和密码——正常使用数据库。



扫描下方二维码即可使用







# 4.23世界读书日



## “4.23世界读书日”

### 2024年世界读书日系列活动之“书海漫见阅读”

**优秀作品展**



学习的脚步  
从不曾停止  
在这春暖花开的季节  
让我们共同期待  
在书海中遇见更好的自己

**优秀作品展**

书海漫见阅读  
在这春暖花开的季节  
让我们共同期待  
在书海中遇见更好的自己



**优秀作品展**

书海漫见阅读  
在这春暖花开的季节  
让我们共同期待  
在书海中遇见更好的自己



**优秀作品展**

书海漫见阅读  
在这春暖花开的季节  
让我们共同期待  
在书海中遇见更好的自己



**优秀作品展**

书海漫见阅读  
在这春暖花开的季节  
让我们共同期待  
在书海中遇见更好的自己



**优秀作品展**

书海漫见阅读  
在这春暖花开的季节  
让我们共同期待  
在书海中遇见更好的自己



**优秀作品展**

书海漫见阅读  
在这春暖花开的季节  
让我们共同期待  
在书海中遇见更好的自己



**优秀作品展**

书海漫见阅读  
在这春暖花开的季节  
让我们共同期待  
在书海中遇见更好的自己



**优秀作品展**

书海漫见阅读  
在这春暖花开的季节  
让我们共同期待  
在书海中遇见更好的自己



**优秀作品展**

书海漫见阅读  
在这春暖花开的季节  
让我们共同期待  
在书海中遇见更好的自己



**优秀作品展**

书海漫见阅读  
在这春暖花开的季节  
让我们共同期待  
在书海中遇见更好的自己



**优秀作品展**

书海漫见阅读  
在这春暖花开的季节  
让我们共同期待  
在书海中遇见更好的自己



**优秀作品展**

书海漫见阅读  
在这春暖花开的季节  
让我们共同期待  
在书海中遇见更好的自己



**优秀作品展**

书海漫见阅读  
在这春暖花开的季节  
让我们共同期待  
在书海中遇见更好的自己



**优秀作品展**

书海漫见阅读  
在这春暖花开的季节  
让我们共同期待  
在书海中遇见更好的自己





图书漂流活动

阅读之星评比

红色书屋读书沙龙活动

省数图和省高校图工委发布相关活动

数字资源平台相关活动

以及校内举办的其他系列活动



## 读者服务月



**活动时间：** 每年11月初至11月末

**活动：**

图书漂流活动

电子资源宣传

借阅活动

其他系列活动





## 图书漂流活动时间

图书馆每年“4.23世界读书日”活动、“11月读者服务月”期间将会举办图书漂流活动。

## 活动方式

加入活动群。同学们通过“**我的图书馆**”查询**我校无该书籍后，在群内填写共享表格**（个人信息在表格内会被掩藏）。

由图书馆老师**审核批准后，学生及时自行采购**率先阅读。

**在规定时间内携书籍和发票报销**（发票抬头和格式在活动群公布）。

报销后图书馆对活动书籍进行加工上架，全校师生共享书籍，实现**闲置书籍资源再利用**。





合肥城市學院  
CITY UNIVERSITY OF HEFEI

## 考研传承活动是什么？

每年12月，下届考研学子对本届考研学子以填写祝福语粘贴在指定活动墙等方式送出祝福。

图书馆**待考研学子考研复试结束后收集捐献的资料并整理。**

送祝福学子扫码入活动群待来年4月在图书馆领取资料，传承考研学习精神。

## 活动时间？

每年12月份至来年4月





合肥城市學院  
CITY UNIVERSITY OF HEFEI

## 红色书屋读书沙龙活动

在**第二课堂**报名参加活动。

限定读书主题。

参与同学由主持带领共同围读，交流分享。

根据主题会添加不同活动环节。



## 活动时间？

不定期开展

由第二课堂发布活动通知为准。



明德 愛國 善進 匠心





合肥城市學院  
CITY UNIVERSITY OF HEFEI

## 图书馆勤工助学组织

### 一、图书馆勤工助学招聘

视图书馆需要招新，一般每学期一次；结合报名学生综合表现择优录取，遵循贫困生优先原则。

### 二、图书馆勤工助学工作内容

图书馆各阅览室值班管理（包括阅览室清理，照顾植物等多方面）

上书排架

自习室管理（包括监测以及占座清理）

老师安排的其他工作

### 三、勤工助学管理

退出机制。干满一学期后招新前与负责老师沟通自愿退出；或在工作中有重大错误被强制清退。

考核机制。定期进行考核，发现不能完成相关工作或不适应图书馆勤工助学的同学，图书馆视情况予以劝退或再次培训。





合肥城市學院  
CITY UNIVERSITY OF HEFEI

## 合城读 大学生读书协会

### 阅 协会介绍

Reading Club

合肥城市学院大学生读书协会是由图书馆直接领导的大学生优秀社团组织，以图书馆资源为依托，充分发挥图书馆资源作用。旨在密切图书馆与读者间的联系，提高同学们的阅读兴趣，为全校广大师生营造良好读书氛围，促进学校的学风建设。







合肥城市學院  
CITY UNIVERSITY OF HEFEI

## 联系我们

图书馆官方邮箱: [cuhf\\_library@163.com](mailto:cuhf_library@163.com)

图书馆咨询电话: 055188569050

图书馆办公室地址:

滨湖校区图书馆二楼图书馆办公室

北城校区图书馆一楼阅览室前台







合肥城市學院  
CITY UNIVERSITY OF HEFEI

谢谢

v

校图书馆办公室 赵雨婷